

SEF 2 TYXAL+

www.deltadore.com

- FR Notice d'installation
- EN Installation instructions
- DE Installationsanleitung
- IT Guida di installazione
- ES Instrucciones de instalación
- PL Instrukcja instalacji
- NL Installatie-instructies



* Jusqu'à 10 ans, valable dans les conditions d'utilisation précisées dans les notices d'installation et les Conditions générales de Vente
 * Up to 10 years valid under the conditions of use specified in the installation instructions and the General Conditions of Sale
 * Hasta 10 años siempre y cuando se respeten las condiciones de uso especificadas en el manual de instalación y en la Condiciones Generales de Venta
 * Fino a 10 anni, in base alle condizioni di utilizzo precisate nelle istruzioni di installazione e nelle Condizioni Generali di Vendita
 * Bis zu 10 Jahren unter den in der Bedienungsanleitung und den AGB angegebenen Nutzungsbedingungen
 * Tot 10 jaar, geldig onder de gebruiksvoorwaarden gespecificeerd in de installatie-handleidingen en de algemene verkoopsvoorwaarden
 * aż do 10 lat, przy użytkowaniu zgodnym z opisem w instrukcji instalowania oraz Generalnymi warunkami Sprzedaży

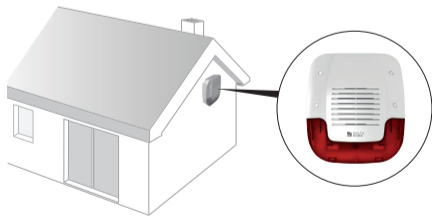
			75 %
	Power supply : Battery Li-MnO ₂ (3V) Consumption stand-by : 10 µA Consumption : 1,5 A max.		220 x 250 x 78 mm 2 Kg
	103 dB(A) ± 2 dB(A) - 1 m (*) Type Haut-parleur (Speaker) - Durée 90 s		Environmental class IV
	868,7 - 869,2 MHz / 868 - 868,6 MHz 100 - 300 m Maximum power radio < 10 mW, receiver category: 2		Standards EN 50131-4, RTC 50131-4, RT 48-266, EN50131-5-3, Grade 2
	-20°C / +70°C		Orange 1 flash / s 1400 Hz - 1600 Hz
	-25°C / +70°C		Important product information (3)
IP	IP 44 IK 07		

Autoprotection à l'ouverture et à l'arrachement / Tamper alarm on opening or removal of unit / Sabotagekontakt : Auslösung beim Öffnen und Abreißen / Autoprotezione all'apertura e alla rimozione forzata / Autoprotección contra la apertura y el vandalismo / Funkcja antysabotażowa w przypadku próby wyrwania lub otwarcia / Automatische bescherming tegen opening en losrukken

1 Présentation / Presentation / Beschreibung / Presentazione / Presentación / Prezentacja / Voorstelling

- FR** En cas d'intrusion, la forte puissance sonore de la sirène alertera le voisinage. Pour faciliter le repérage visuel, elle est équipée d'un flash. Elle est conçue pour être installée à l'extérieur de votre habitation.
- EN** In the event of intrusion, the siren's loud noise will raise the alert. For easy location purposes, the siren has a flashing light. It is designed for outdoor use.
- DE** Bei einem Einbruch wird die Nachbarschaft durch die Sirene lautstark alarmiert. Sie ist zur leichteren Erkennbarkeit mit einem Blitzlicht ausgestattet. Für die Außeninstallation konzipiert.
- IT** In caso di intrusione, la sua forte potenza acustica avviserà il vicinato. Per facilitare l'individuazione visiva, è equipaggiata di un lampeggiante. È progettata per essere installata all'esterno della vostra abitazione.
- ES** En caso de intrusión, la gran potencia sonora de la sirena alertará al vecindario. Para facilitar la localización visual, está equipada con un flash. Está diseñada para instalarse en el exterior de su vivienda.
- PL** W przypadku włamania, silny dźwięk syreny zaalarmuje sąsiadów. Aby ułatwić odszukanie wzrokowe, jest ona wyposażona w migającą lampę. Jest ona zbudowana w sposób umożliwiający montaż na zewnątrz domu.
- NL** In geval van een inbraak, zal het sterke krachtige geluid van de sirene de buren waarschuwen. Voor een eenvoudige visuele referentie is deze uitgerust met een flits. Het is ontworpen om aan de buitenkant van uw huis geïnstalleerd te worden.

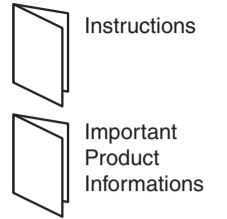
2 Emplacement / Location / Einbauort / Posizionamento / Ubicación / Lokalizacja / Plaatsing



- FR** La sirène extérieure doit être installée à l'abri des intempéries directes, dans un endroit difficile d'accès afin de prévenir toute tentative de sabotage, en hauteur pour une diffusion optimale du son, sur une surface plane.
- EN** Install the outdoor siren where it will be protected from bad weather conditions, out of immediate reach to prevent any tampering, at a height for optimum sound diffusion and on a level surface.
- DE** Die Außensirene muss für eine optimale Schallausbreitung an einer vor Unwetter und mutwilliger Beschädigung geschützten Stelle in angemessener Höhe auf einer ebenen Fläche angebracht werden.
- IT** La sirena esterna deve essere installata al riparo dalle intemperie dirette, in un punto di difficile accesso al fine di prevenire ogni tentativo di vandalismo, in altezza per una diffusione ottimale del suono, su una superficie piana.
- ES** La sirena exterior se debe instalar al abrigo de las inclemencias directas, en un lugar de difícil acceso para prevenir cualquier intento de sabotaje, elevada para una difusión óptima del sonido, sobre una superficie plana.
- PL** Syrenę zewnętrzną należy zamontować tak, by była osłonięta przed bezpośrednim wpływem czynników atmosferycznych, w miejscu trudno dostępnym, zapobiegającym wszelkim próbom sabotażu, na wysokości zapewniającej optymalne rozchodzenie się dźwięku, na płaskim podłożu.
- NL** De sirene moet worden beschermd tegen weersomstandigheden, op een moeilijk te bereiken plaats om alle vormen van sabotage te vermijden, op een hoogte die het geluid optimaal verspreid, op een vlakke ondergrond.

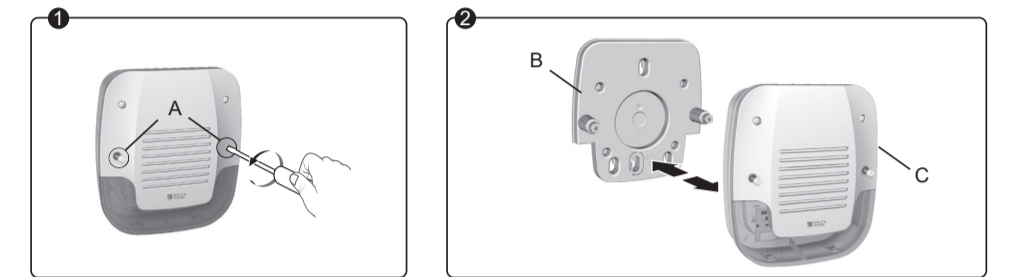


Bloc-piles à l'intérieur / Embedded battery unit / Blockbatterie im Gerät / Blocco pile all'interno / Bloque de pilas en el interior / Zestaw baterii wewnątrz / Accublok binnenin



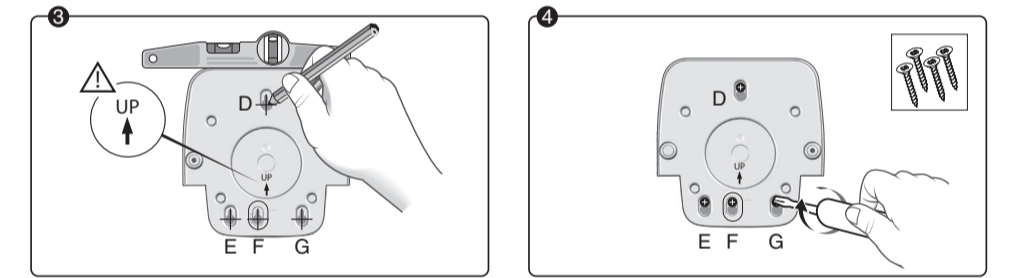
3 Fixation / Mounting / Befestigung / Fissaggio / Fijación / Mocowanie / Bevestiging

Séparez les éléments / Separate the elements / Komponenten auseinander bauen / Separare gli elementi / Separe los elementos / Oddziel elementy / Scheid de elementen

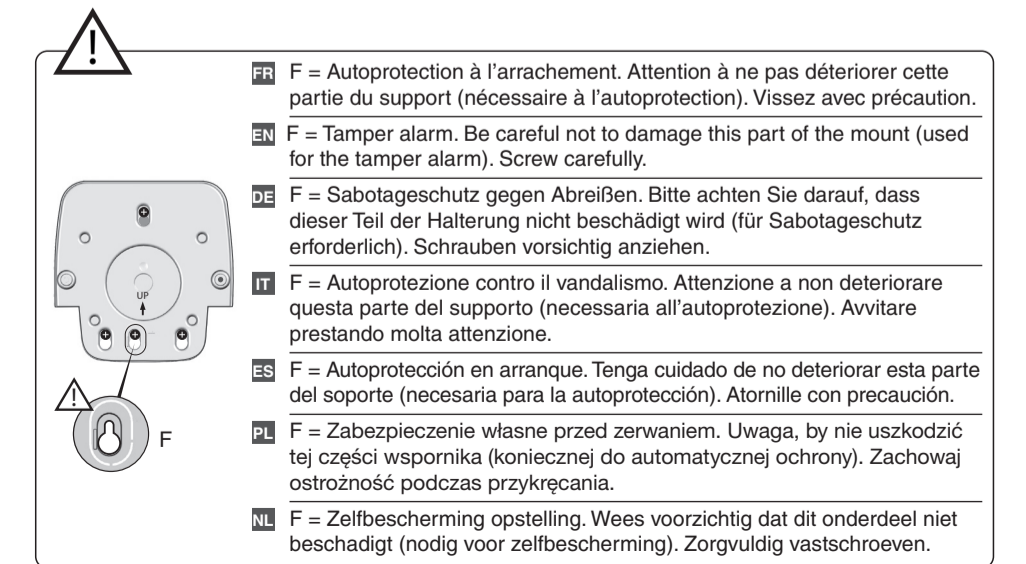


- FR** 1 Ôtez les vis (repère A)
2 Séparez le support mural (B) de la sirène (C).
- EN** 1 Remove the screws (mark A)
2 Separate the wall mount (B) from the siren (C).
- DE** 1 Schrauben entfernen (A)
2 Wandhalterung (B) von der Sirene (C) trennen.
- IT** 1 Togliere le viti (riferimento A)
2 Separare il supporto da parete (B) dalla sirena (C).
- ES** 1 Retire los tornillos (referencia A)
2 Separe el soporte mural (B) de la sirena (C).
- PL** 1 Wykręć śruby (ozn. A)
2 Oddziel wspornik naścienny (B) od syreny (C).
- NL** 1 Verwijder de schroeven (punt A)
2 Scheid de muurbeugel (B) van de sirene (C).

Mette le support de fixation au mur / Install the wall mount / Halterung an die Wand halten / Mettere il supporto per il fissaggio alla parete / Coloque el soporte de fijación en el muro / Zamocuj wspornik mocujący do ściany / Plaats de montagebeugel op de wand



- FR** 3 Tracez et percez les trous (D E F et G)
4 Fixez le support mural à l'aide de 4 vis Ø 5 max. N'utilisez pas de visseuse pour fixer la vis (F).
- EN** 3 Mark and drill the holes (D E F and G)
4 Attach the wall mount with the 4 screws Ø 5 max. Do not use a screw gun (F).
- DE** 3 Bohrstellen markieren und Löcher (D E F und G) bohren
4 Wandhalterung mit 4 Schrauben Ø 5 (max.) befestigen. Zur Schraubenbefestigung (F) bitte keinen Drehschrauber verwenden.
- IT** 3 Segnare e fare i fori (D E F e G)
4 Fissare il supporto a parete con 4 viti Ø 5 max. Per fissare la vite (F) non usare l'avvitatrice.
- ES** 3 Trace y realice los agujeros (D E F y G)
4 Fije el soporte mural con ayuda de 4 tornillos de Ø 5 máx. No utilice un atornillador para fijar el tornillo (F).
- PL** 3 Wyznacz i wywierć otwory (D E F i G)
4 Zamocuj wspornik naścienny za pomocą 4 wkrętów maks. Ø 5. Do wkręcania wkręta (F) nie używaj wkrętarki.
- NL** 3 Markeer en boor de gaten (D E F en G)
4 Bevestig de wandsteun met 4 schroeven van max Ø 5. Geen elektrische schroevendraaier gebruiken om de schroef (F) te bevestigen.



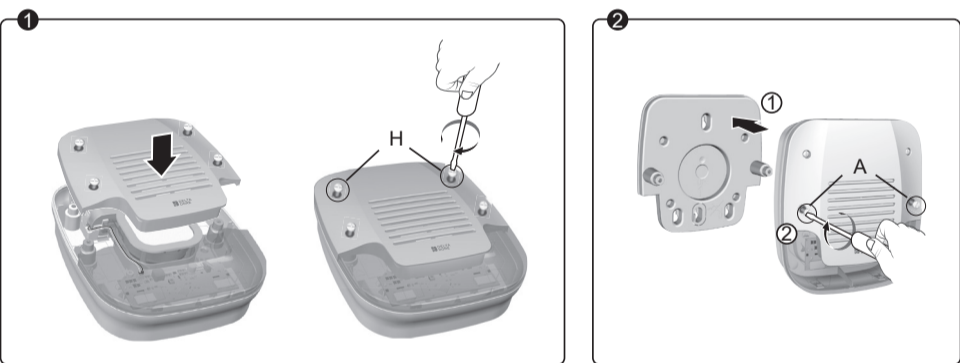
- FR** F = Autoprotection à l'arrachement. Attention à ne pas détériorer cette partie du support (nécessaire à l'autoprotection). Vissez avec précaution.
- EN** F = Tamper alarm. Be careful not to damage this part of the mount (used for the tamper alarm). Screw carefully.
- DE** F = Sabotageschutz gegen Abreißen. Bitte achten Sie darauf, dass dieser Teil der Halterung nicht beschädigt wird (für Sabotageschutz erforderlich). Schrauben vorsichtig anziehen.
- IT** F = Autoprotezione contro il vandalismo. Attenzione a non deteriorare questa parte del supporto (necessaria all'autoprotezione). Avvitare prestando molta attenzione.
- ES** F = Autoprotección en arranque. Tenga cuidado de no deteriorar esta parte del soporte (necesaria para la autoprotección). Atornille con precaución.
- PL** F = Zabezpieczenie własne przed zerwaniem. Uwaga, by nie uszkodzić tej części wspornika (koniecznej do automatycznej ochrony). Zachowaj ostrożność podczas przykręcania.
- NL** F = Zelfbescherming opstelling. Wees voorzichtig dat dit onderdeel niet beschadigt (nodig voor zelfbescherming). Zorgvuldig vastschroeven.

4 Mise en service / Activation / Inbetriebnahme / Messa in funzione / Puesta en servicio / Uručnianie / Inbedrijfstelling



- FR**
- Dévissez les 2 vis (H) et ouvrez le boîtier de la sirène
 - Connectez le bloc pile en prenant soin de faire cheminer le câble dans le passe câble.
 - Ne refermez la sirène qu'après l'avoir associée à la centrale
- EN**
- Unscrew the 2 screws (H) and open the siren unit
 - Connect the battery unit, running the cable through the grommet.
 - Close the siren only once it is associated with the control unit
- DE**
- Lösen Sie die 2 Schrauben (H) und öffnen Sie das Sirenengehäuse.
 - Schließen Sie die Blockbatterie an. Achten Sie dabei darauf, dass das Kabel durch die Kabeldurchführung verläuft.
 - Schließen Sie das Sirenengehäuse erst nach der Zuordnung zur Alarmzentrale
- IT**
- Svitare le 2 viti (H) ed aprire la scatola della sirena
 - Collegare il gruppo batterie avendo cura di far passare il cavo nel passacavi.
 - Richiudere la sirena solo dopo averla associata alla centralina
- ES**
- Desatornille los 2 tornillos (H) y abra la caja de la sirena
 - Conecte el bloque de pilas pasando el cable por el pasacables.
 - No vuelva a cerrar la sirena hasta después de haber asociado la central
- PL**
- Odkręć 2 wkręty (H) i otwórz obudowę syreny.
 - Podłącz zestaw baterii zwracając uwagę, by przełożyć przewód przez przelotkę kablową.
 - Syrenę można zamknąć dopiero po powiązaniu jej z centralą.
- NL**
- Draai de twee schroeven (H) los en open de behuizing van de sirene
 - Sluit het accublok aan en zorg ervoor dat de kabel zich in de kabelgoten bevinden.
 - Sluit de sirene niet nadat u deze aan de centrale hebt gekoppeld

6 Refermez le boîtier / Close the unit / Schließen Sie das Gehäuse wieder / Richiudere la scatola / Vuelva a cerrar la caja / Zamknij obudowę / Sluit de behuizing opnieuw

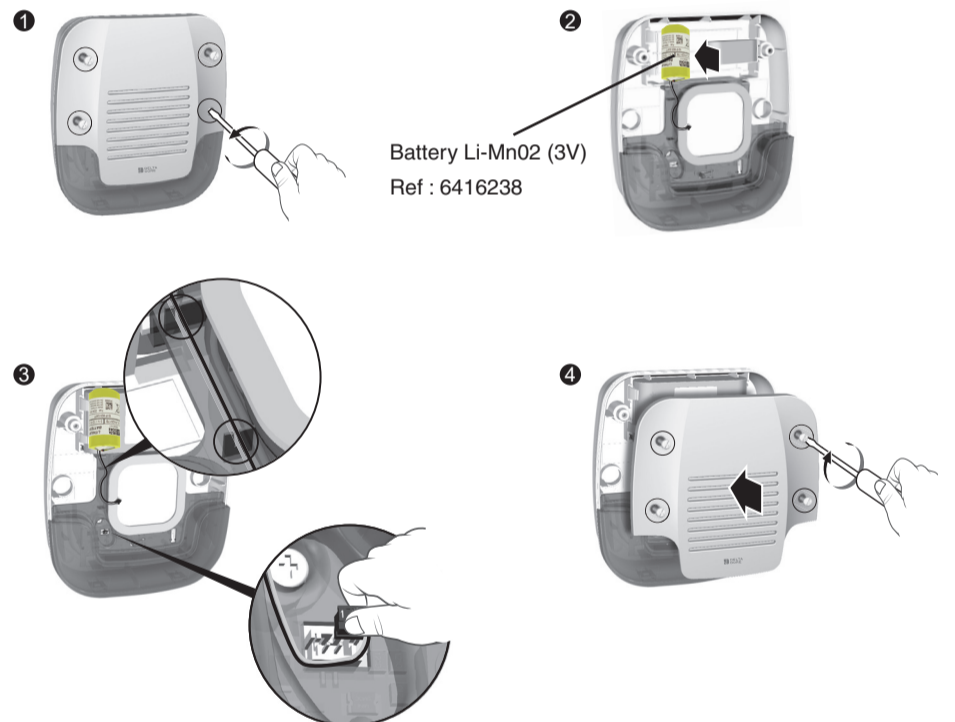


- FR**
- Remplacez le capot de la sirène et vissez les 2 vis (H).
 - Posez la sirène sur le support mural et vissez les 2 vis (A).
- EN**
- Replace the siren cover and screw the 2 screws (H).
 - Fit the siren to the wall mount and tighten the 2 screws (A).
- DE**
- Setzen Sie den Deckel der Sirene wieder auf und drehen Sie die 2 Schrauben (H) ein.
 - Setzen Sie die Sirene in die Wandhalterung und drehen Sie die 2 Schrauben (A) fest.
- IT**
- Rimettere il coperchio della sirena ed avvitare le 2 viti (H).
 - Mettere la sirena sul supporto a parete ed avvitare le 2 viti (A).
- ES**
- Vuelva a colocar la tapa de la sirena y atornille los 2 tornillos (H).
 - Coloque la sirena en el soporte mural y atornille los 2 tornillos (A).
- PL**
- Założ pokrywę syreny i wkręć 2 wkręty (H).
 - Umieść syrenę na wsporniku ściennym i przykręć 2 wkręty (A).
- NL**
- Plaats het deksel van de sirene terug en draai de twee schroeven (H) aan.
 - Plaats de sirene op de wandsteun en schroef de 2 schroeven (A) vast.

5 Fonctionnement avec un système d'alarme / Operation with an alarm system / Betrieb mit einem Alarmsystem / Funzionamento con un sistema d'allarme / Funcionamiento con un sistema de alarma / Działanie z systemem alarmowym / Werking in combinatie met een alarmsysteem

- | | | | |
|-----------|---|---|--|
| FR | <ul style="list-style-type: none"> Association avec un système d'alarme Pré-alarme Test Retour à la configuration usine | Voir notice d'installation système | |
| EN | <ul style="list-style-type: none"> Association with an alarm system Prewarning alarm Test Restoring factory settings | Refer to the system installation instructions | |
| DE | <ul style="list-style-type: none"> Verbindung mit einem Alarmsystem Voralarm Test Auf Werkseinstellungen zurücksetzen | Siehe Installationsanleitung des Systems | |
| IT | <ul style="list-style-type: none"> Associazione con un sistema d'allarme Pre-allarme Test Ripristino della configurazione predefinita | Vedi istruzioni per l'installazione del sistema | |
| ES | <ul style="list-style-type: none"> Asociación con un sistema de alarma Prealarma Prueba Restauración de la configuración de fábrica | Ver instrucciones de instalación del sistema | |
| PL | <ul style="list-style-type: none"> Powiązanie z systemem alarmowym Alarm wstępny Test Powrót do ustawień fabrycznych | Patrz instrukcja instalacji systemu | |
| NL | <ul style="list-style-type: none"> Koppelen aan een alarmsysteem Pre-alarm Test Terugkeren naar de fabrieksinstellingen | Zie installatiehandleiding van systeem | |

7 Changement de la pile / Changing the batteries / Batteriewechsel / Cambiare la pila / Cambio de la pila / Wymiana baterii / De accu vervangen



- FR**
- Lorsque le bloc piles de la sirène est usé, vous êtes averti lors de la mise en marche et de l'arrêt du système par une série de bips. Dans ce cas, remplacez le bloc pile. Mettez la centrale en mode maintenance (voir notice système).
- ATTENTION : La batterie référencée 6416238 est spécifique à la SEF2 Tyxal+ (non compatible avec la version précédente SEF Tyxal+)**
- EN**
- When the siren battery unit is worn out, you will hear a series of beeps when you activate and shut down the system. Replace the battery unit. Set the control unit to maintenance mode (refer to system guide).
- NOTE: the battery ref. 6416238 is specific to the SEF2 Tyxal+ (not compatible with the old SEF Tyxal+ model).**
- DE**
- Durch eine Reihe von Signaltönen während des Scharf- oder Unscharfschaltens des Systems wird signalisiert, dass die Blockbatterie verbraucht ist. Bitte wechseln Sie die Batterie in diesem Fall. Stellen Sie die Alarmzentrale auf Wartungsbetrieb (s. Anleitung).
- ACHTUNG: Die Batterie mit der Artikelnummer 6416238 ist spezifisch für den SEF2 Tyxal+ (nicht kompatibel mit der Vorgängerversion SEF Tyxal+)**
- IT**
- Quando il gruppo batterie della sirena si è esaurito, sarete avvisati da una serie di bip all'avviamento e all'arresto del sistema. In questo caso sostituire il gruppo batterie. Mettere la centralina in modalità manutenzione (vedi istruzioni del sistema).
- ATTENZIONE: La batteria di riferimento 6416238 è specifica per il modello SEF2 Tyxal+ (non è compatibile con la versione precedente SEF Tyxal+).**
- ES**
- Cuando el bloque de pilas de la sirena está gastado, se le avisa durante la puesta en marcha o la desactivación del sistema por una serie de bips. En este caso reemplace el bloque de pilas. Ponga la central en modo mantenimiento (ver instrucciones del sistema).
- ATENCIÓN: La batería con referencia 6416238 es específica para el SEF2 Tyxal+ (no es compatible con la versión anterior del SEF Tyxal+).**
- PL**
- Kiedy zestaw baterii syreny jest wyczerpan, zostaniesz o tym ostrzeżony podczas włączania i wyłączania systemu serią sygnałów dźwiękowych. W takim przypadku należy wymienić zestaw baterii. Ustaw centralę w trybie konserwacji (patrz instrukcja systemu).
- UWAGA: Bateria o numerze referencyjnym 6416238 jest specyficzna dla SEF2 Tyxal+ (nie jest kompatybilna z poprzedni wersj SEF Tyxal+)**
- NL**
- Als de accublok van de sirene bijna leeg is, wordt dit gemeld bij het aan- en uitzetten van de bewaking door een serie pieptonen. In dit geval moet u de accu vervangen. Zet de centrale in de modus Onderhoud (zie de handleiding).
- WAARSCHUWING: De batterij waarnaar wordt verwezen 6416238 is specifiek voor de SEF2 Tyxal+ (niet compatibel met de vorige SEF Tyxal+ versie).**

HTS System AG
 Bösch 63, CH-6331 Hünenberg
 Tel: +41 41 798 00 98
 www.htsag.ch info@htsag.ch

(*) Dettagli delle potenze acustiche misurate ad 1 metro (misurate dalla IMQ):

	Potenza minima	Potenza massima	Potenza media
Livello 1	98 dBA	107 dBA	101 dBA
Livello 5	101 dBA	110 dBA	105 dBA

NF Référentiel de certification NF324-H58 pour la classification 2 boucliers : Certificat N°322070003.
CE2D Organismes certificateurs AFNOR Certification : www.marque-nf.com CNPP Cert. : www.cnpp.com